

TŁO

Cztery kluczowe tematy poruszają utrudniony dostęp migrantów do edukacji i pracy:

- Wykształcenie
- Orientacja zawodowa
- Sukces edukacyjny
- Dalsze możliwości rozwoju

→ *Zagadnienia przekrojowe:*
Nauka języków / umiejętności językowe

CELE

- Lepsza integracja migrantów / migrantek w zakresie edukacji i rynku pracy
- Wzmocnienie zainteresowania kształceniem i szkoleniem zawodowym
- Większa przejrzystość różnorodnych ofert pracy
- Rozszerzenie struktur sieciowych

KONTAKT



Kompetenzzentrum Bildung und Arbeit
für Migrantinnen und Migranten in Köln

Biuro:
Lernende Region – Netzwerk Köln e.V.

Julius-Bau-Str. 2 info@kobam.de
51063 Köln www.kobam.de

Tel.: 0 22 1 | 99 08 29 228

Godziny otwarcia:
Od wtorku do piątku 9:00 do 16:00
PORADY INDYWIDUALNE WYŁĄCZNIE PO UMÓWIENIU!

INICJATYWA:



NOŚNIKAMI SĄ:



Z WSPARCIEM RADY INTEGRACJI MIASTA KOLONII.



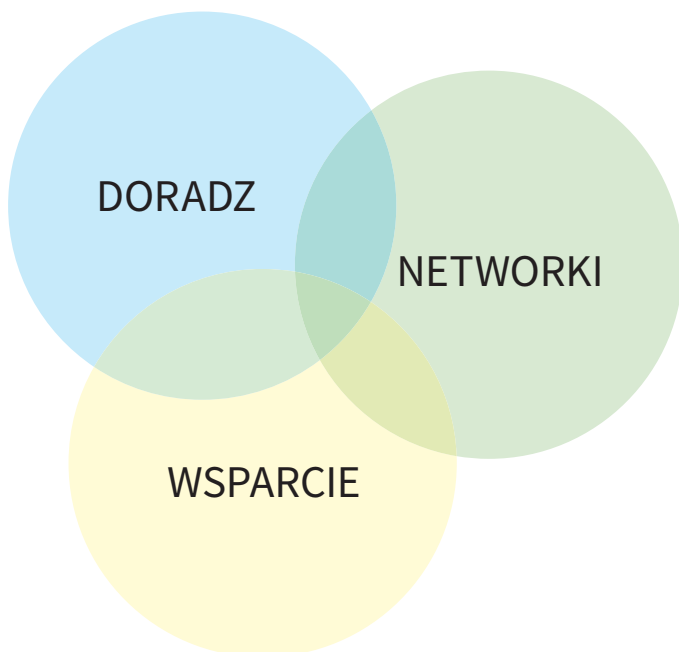
Kompetenzzentrum Bildung und Arbeit
für Migrantinnen und Migranten in Köln

Doradztwo – Wsparcie – Networking



Inicjatywa Miejskiego Sojuszu na Rzecz Zatrudnienia

CZYM JEST KoBAM?



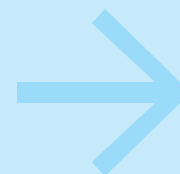
KoBAM TO ...

... ogólnoinstytucjonalne centrum usług dla migrantów i migranerek, w którym zasoby i know-how są łączone pod jednym dachem.

Służy ono także jako punkt kontaktowy dla istniejącej Rady ds. Doradztwa i Wsparcia w Kolonii, a także dla firm jako pracodawców.

GRUPY

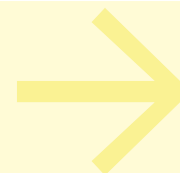
Obywatele Kolonii pochodzący ze środowisk migracyjnych, którzy mają pytania dotyczące edukacji i pracy



Porady edukacyjne i zawodowe z funkcją pilotowania ofert w następujących obszarach działania:

- Szkoła przejściowa - zawód
 - Dalsza edukacja
 - Rynek pracy
- Kwestie przekrojowe:
- awans zawodowy kobiet ze środowisk migracyjnych
 - nauka języka

Firmy z Kolonii



Centrum usług w celu wspierania przedsiębiorstw w zakresie kształcenia i szkolenia, jak również zatrudnienia.

Struktura doradztwa i wsparcia w Kolonii



Stworzenie struktury wsparcia dla Rady ds. Doradztwa Zawodowego w Kolonii, a także inicjowanie działań mających na celu zwiększenie przejrzystości dostępnych ofert.

OBSZARY DZIAŁANIA